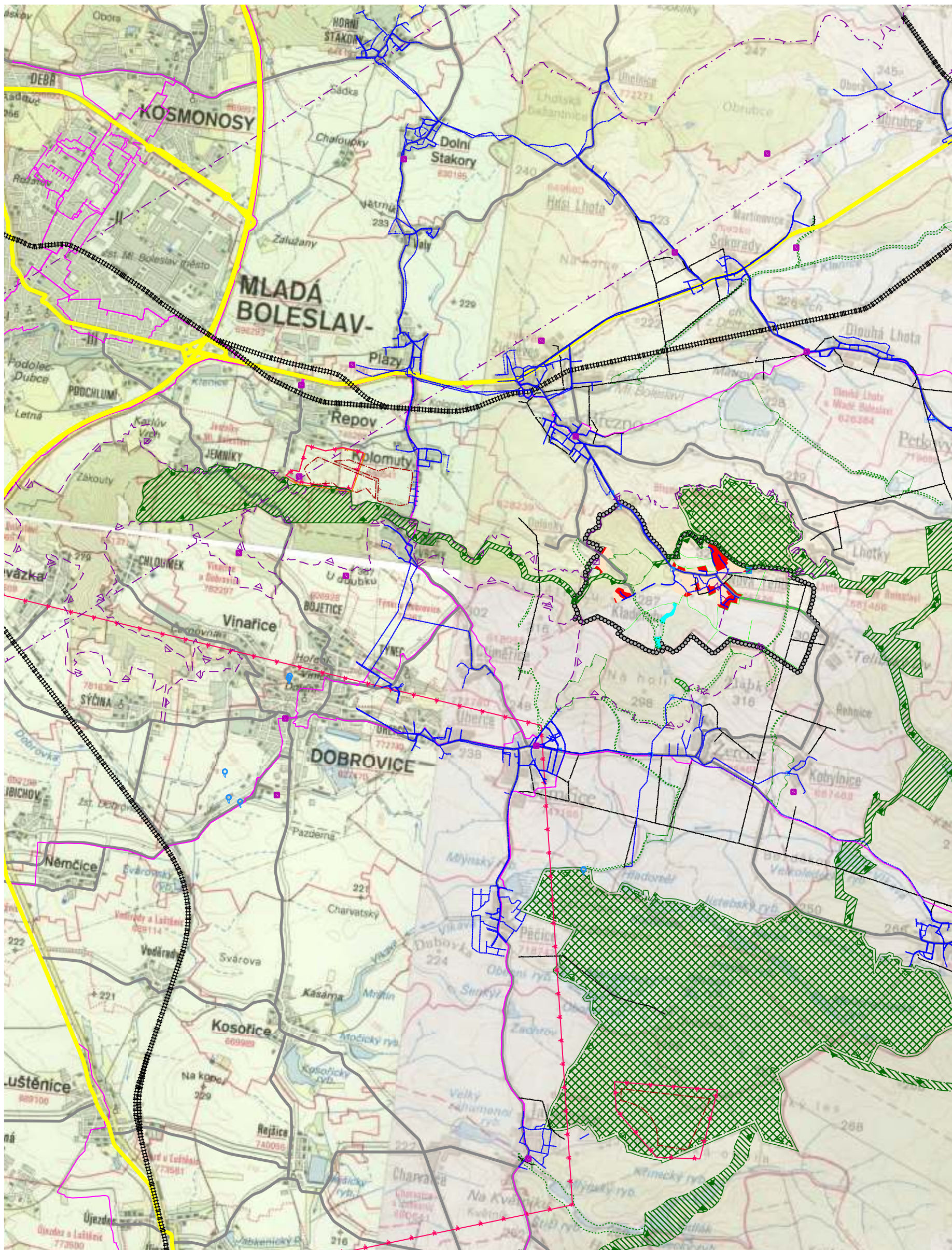


NOVÁ TELIB

ÚZEMNÍ PLÁN

VÝKRES ŠIRŠÍCH VZTAHŮ

MĚŘITKO 1 : 50 000



VYSVĚTLIVKY



bloky budov, ulice • jednotlivé objekty •
chatová zástavba



hřbitov • zničená budova, rozvalina



kostel • hrad • zámek • zřícenina • věžovitá stavba



přístav • letiště • stadion • lyžařský můstek



elektrické vedení velmi vysokého napětí (VN)



dálkový produktovod (nadzemní)



železnice neelektrizovaná jednokolejná s tunelem



železnice neelektrizovaná víceokolejná s přejezdem



železnice elektrizovaná



železnice úzkorozchodná



železniční vlečka



lanová dráha



železniční stanice • železniční zastávka



dálnice • rychlostní silnice



silnice I. tř. s tunelem



silnice II. tř. s mostem a propustkem



silnice III. tř. • neevicovaná silnice



dálnice a silnice ve stavbě



udržovaná cesta s lávkou



neudržovaná cesta



pěšina



mimoúrovňňové křížení silnic (nadjezdy a podjezdy)



hraniční přechod silniční, železniční, pro pěši, vodní



vodní tok stálý povrchový • podzemní část toku



vodní tok občasný



akvadukt • shybka • jez



přlivaz



usazovací nádrž, zatopená těžební jáma • močál



les • louka, pastvina • zahrada, sad, park,
vinice, chmelnice • orná a ostatní půda



státní hranice



krajistá hranice, v zahraničí hranice vyšší



správní jednotky



okresní hranice, v hl. m. Praze hranice obvodu



obecní hranice



hranice katastrálního území (územně



technické jednotky)



hranice dosud nestanovená



hranice městského obvodu nebo městské



části ve statut. městech a hl. m. Praze



nesouvisející území obce (enkláva)



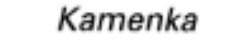
hranice národního parku (NP), chráněné



krajinné oblasti (CHKO)



vrstevnice • terénní stupeň, jáma



skály • jeskyně • kótovaný bod



město • část města



STARÁ HUŤ



obec • část obce



Skrýšov



místní část • samota



Podlesí



městský obvod nebo městská část



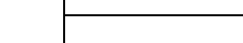
ve statut. městech a hl. m. Praze



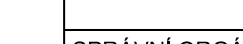
Velikost popisu sídel odpovídá počtu obyvatel.



název a identifikační číslo katastrálního území



(územně technické jednotky)



název katastrálního území (územně technické



jednotky) shodný s názvem sídla



les, alej, hon, pole, cesta



Na vršku

ZÁZNAM O ÚČINNOSTI ÚZEMNĚ PLÁNOVACÍ DOKUMENTACE

ÚZEMNÍ PLÁN NOVÁ TELIB

SPRÁVNÍ ORGÁN, KTERÝ ÚZEMNĚ PLÁNOVACÍ DOKUMENTACI VYDAL :

ZASTUPITELSTVO OBCE NOVÁ TELIB

OPRAVNĚNÁ ÚŘEDNÍ OSOBA POŘIZOVATELE :

ING. PETR TOMEŠ

vedoucí oddělení územního plánování

MAGISTRÁT MĚSTA MLADÁ BOLESLAV

ODBOR STAVEBNÍ A ROZVOJE MĚSTA

PODPIS :

RAZÍTKO :

2016

INVESTOR	NOVÁ TELIB	
PROJEKTANT URBANISTICKÉ ČÁSTI	KA * KA PROJEKTOVÝ ATÉLIER TURICE 32 PŘEDMĚRICE NAD JIZEROU	
HLAVNÍ PROJEKTANT	ing. František KAČÍREK	
ODPOVĚDNÝ PROJEKTANT	ing. Ondřej KALIVODA, Ph.D.	
DIGITÁLNÍ ZPRACOVÁNÍ	DINÁTO .VOS DIGITÁLNÍ ZPRACOVÁNÍ - www.dinatto@seznam.cz Číslo 1375 - Lysá n.L. 289 22, 16 73646034	
NÁZEV AKCE	NOVÁ TELIB ÚZEMNÍ PLÁN	DATUM
		03/2016
		MĚŘITKO
NÁZEV VÝKRESU	VÝKRES ŠIRŠÍCH VZTAHŮ	1 : 50 000
		POČET LISTŮ VÝKRESU
ČÁST DOKUMENTACE	ODŮVODNĚNÍ - GRAFICKÁ ČÁST	1
		ČÍSLO VÝKRESU:
		ČÍSLO PARE:
		8