

VÝKAZ DOSAVADNÍHO A NOVÉHO STAVU ÚDAJŮ KATASTRU NEMOVITOSTÍ																
Dosavadní stav				Nový stav												
Označení pozemku parc. číslem	Výměra parcely		Druh pozemku	Označení pozemku parc. číslem	Výměra parcely		Druh pozemku	Typ stavby	Způsob využití	Způsob využití	Porovnání se stavem evidence právních vztahů					
	ha	m ²	Způsob využití		ha	m ²	Způsob využití	Způsob využití	Způsob využití	určení výměry	Díl přechází z pozemku označeného v katastru nemovitostí		Číslo listu vlastnictví	Výměra dílu		Označení dílu
											dřívější poz. evidenci	ha		m ²		
409											409		99			
424											424		99			
451											451		10001			

Druh věcného břemene : dle smlouvy

<h1>GEOMETRICKÝ PLÁN</h1> pro <i>vymezení rozsahu věcného břemene k části pozemku</i>	Geometrický plán ověřil úředně oprávněný zeměměřický inženýr:	Stejnopis ověřil úředně oprávněný zeměměřický inženýr:
	Jméno, příjmení: <i>Ing. Stanislava Urbánková</i>	Jméno, příjmení:
	Číslo položky seznamu úředně oprávněných zeměměřických inženýrů: <i>1366/95</i>	Číslo položky seznamu úředně oprávněných zeměměřických inženýrů:
	Dne: <i>8.února 2017</i> Číslo: <i>24/17</i>	Dne: Číslo:
Náležitostmi a přesností odpovídá právní předpisům.	Tento stejnopis odpovídá geometrickému plánu v elektronické podobě uloženému v dokumentaci katastrálního úřadu.	Ověření stejnopisu geometrického plánu v listinné podobě.
Vyhotovitel: <i>Ing.Stanislava Urbánková V Kopečku 159 Most – Vtelno 43401</i>	Katastrální úřad souhlasí s označováním parcel.	
Číslo plánu: <i>312-002/2017</i>		
Okres: <i>Mladá Boleslav</i>		
Obec: <i>Nová Telib</i>		
Kat. území: <i>Nová Telib</i>		
Mapový list: <i>Sobotka 8-7/41, 8-7/42, 8-7/43</i>		
Dosavadním vlastníkům pozemků bylo poskytnuta možnost seznámit se v terénu s průběhem navrhovaných nových hranic, které byly označeny předepsaným způsobem:		

Seznam souřadnic (S–JTSK)

Číslo bodu	Souřadnice pro zápis do KN			Poznámka
	Y	X	kód kv.	
258–692	695871.74	1015392.72	8	
258–835	695725.40	1015320.70	8	
298–68	695458.04	1015298.48	8	
298–69	695457.64	1015297.95	8	
299–54	696016.93	1015473.05	8	
299–55	696017.59	1015473.58	8	
310–9	696185.04	1015555.65	3	
1	695461.84	1015297.92	3	
2	695464.01	1015297.90	3	
3	695466.55	1015299.12	3	
4	695469.37	1015303.65	3	
5	695471.15	1015306.11	3	
6	695472.71	1015307.53	3	
7	695475.69	1015310.61	3	
8	695479.11	1015314.76	3	
9	695482.87	1015319.28	3	
10	695487.79	1015324.55	3	
11	695492.36	1015328.72	3	
12	695501.16	1015332.44	3	
13	695515.77	1015335.19	3	
14	695522.26	1015335.57	3	
15	695529.84	1015336.51	3	
16	695538.98	1015337.50	3	
17	695546.65	1015337.90	3	
18	695553.17	1015337.87	3	
19	695562.49	1015337.72	3	
20	695570.32	1015337.97	3	
21	695579.00	1015338.02	3	
22	695582.66	1015338.01	3	
23	695586.84	1015337.72	3	
24	695590.68	1015337.72	3	
25	695593.05	1015337.48	3	
26	695596.12	1015337.18	3	
27	695599.46	1015336.69	3	
28	695600.83	1015336.52	3	
29	695606.73	1015335.13	3	
30	695609.63	1015334.44	3	
31	695621.01	1015332.28	3	
32	695633.39	1015330.52	3	
33	695649.38	1015328.20	3	
34	695665.66	1015326.02	3	
35	695679.68	1015324.62	3	
36	695690.61	1015323.86	3	
37	695700.15	1015323.45	3	
38	695709.07	1015321.30	3	
39	695717.62	1015320.25	3	
40	695722.06	1015319.76	3	
41	695735.83	1015323.94	3	
42	695735.97	1015324.06	3	
43	695756.62	1015336.23	3	
44	695772.16	1015343.66	3	
45	695787.40	1015349.70	3	
46	695800.67	1015355.12	3	
47	695807.98	1015358.41	3	
48	695811.46	1015360.32	3	
49	695821.40	1015365.95	3	
50	695834.37	1015373.29	3	
51	695857.93	1015385.51	3	
52	695868.20	1015391.25	3	
53	695881.63	1015399.10	3	

Seznam souřadnic (S–JTSK)

Číslo bodu	Souřadnice pro zápis do KN			Poznámka
	Y	X	kód kv.	
54	695892.17	1015404.84	3	
55	695905.52	1015412.34	3	
56	695924.86	1015422.45	3	
57	695936.19	1015428.02	3	
58	695953.54	1015435.58	3	
59	695962.95	1015439.69	3	
60	695969.80	1015443.21	3	
61	695977.80	1015448.09	3	
62	695987.13	1015453.98	3	
63	695994.59	1015459.21	3	
64	695998.30	1015463.66	3	
65	696002.42	1015467.75	3	
66	696010.28	1015472.46	3	
67	696016.57	1015475.28	3	
68	696020.65	1015477.32	3	
69	696025.00	1015479.20	3	
70	696030.15	1015481.74	3	
71	696036.03	1015484.42	3	
72	696040.37	1015486.39	3	
73	696055.69	1015493.58	3	
74	696060.68	1015496.12	3	
75	696066.11	1015498.81	3	
76	696073.84	1015502.46	3	
77	696082.05	1015506.19	3	
78	696089.81	1015509.85	3	
79	696099.13	1015514.66	3	
80	696107.64	1015518.89	3	
81	696114.75	1015522.20	3	
82	696117.15	1015523.19	3	
83	696118.22	1015522.58	3	
84	696119.35	1015522.00	3	
85	696120.44	1015523.81	3	
86	696123.55	1015525.31	3	
87	696127.99	1015529.03	3	
88	696129.84	1015530.62	3	
89	696133.47	1015532.98	3	
90	696138.22	1015536.03	3	
91	696143.01	1015538.98	3	
92	696145.78	1015540.53	3	
93	696151.92	1015543.44	3	
94	696156.79	1015545.52	3	
95	696160.26	1015547.05	3	
96	696164.58	1015548.97	3	
97	696170.50	1015551.49	3	
98	696174.54	1015553.45	3	
99	696178.86	1015555.39	3	
100	696181.93	1015556.79	3	
101	696184.09	1015557.52	3	
102	696186.50	1015558.46	3	
103	696192.10	1015560.69	3	
104	696199.90	1015563.81	3	
105	696207.34	1015566.63	3	
106	696211.45	1015567.72	3	
107	696214.27	1015567.80	3	
108	696217.08	1015568.47	3	
109	696219.46	1015568.96	3	
110	696222.31	1015570.27	3	
111	696224.29	1015570.52	3	
112	696225.48	1015570.13	3	
113	696226.70	1015569.44	8	

Seznam souřadnic (S-JTSK)

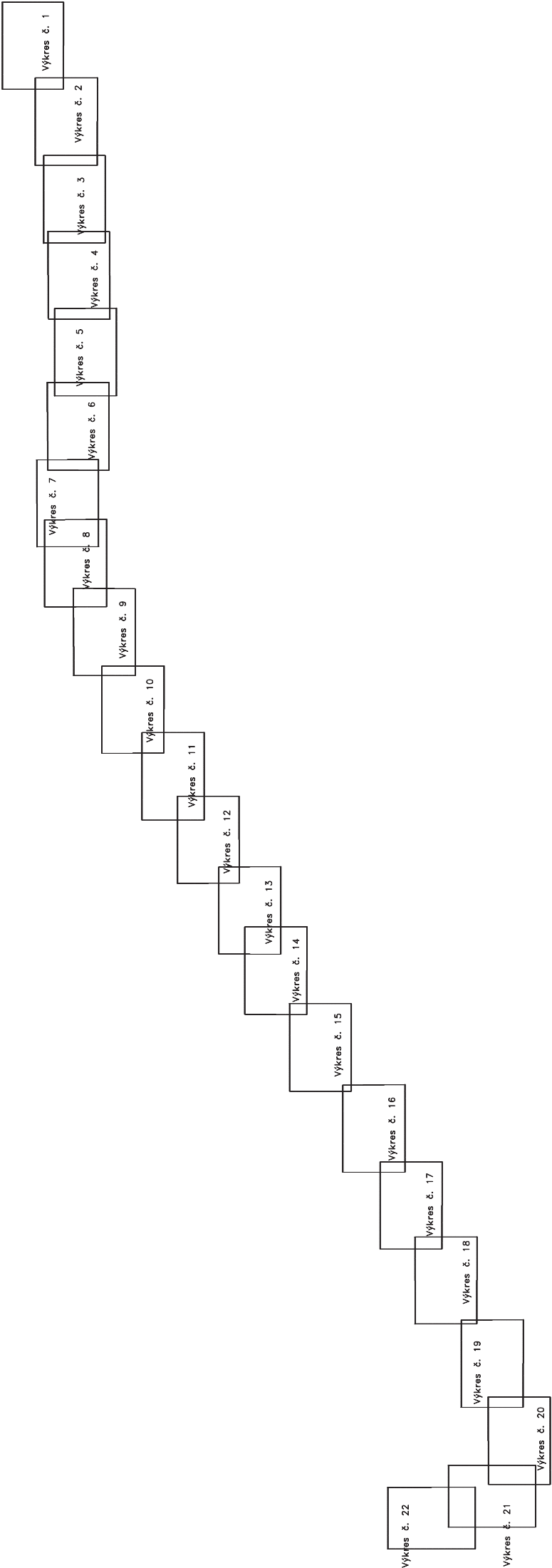
Číslo bodu	Souřadnice pro zápis do KN			Poznámka
	Y	X	kód kv.	
114	696230.01	1015567.59	3	
115	696231.12	1015566.85	3	
116	696233.53	1015565.07	3	
117	696235.01	1015562.09	3	
118	696237.11	1015555.08	3	
119	696239.20	1015548.28	3	
120	696241.72	1015540.76	3	
121	696244.34	1015532.97	3	
122	696246.69	1015525.43	3	
123	696249.34	1015518.09	3	
124	696252.06	1015510.57	3	
125	696254.29	1015503.98	3	
126	696254.68	1015502.41	3	
127	696254.16	1015501.76	8	
128	696253.96	1015501.51	3	
129	696253.61	1015502.03	3	
130	696253.71	1015502.15	8	
131	696254.02	1015502.55	3	
132	696253.71	1015503.82	3	
133	696251.50	1015510.37	3	
134	696248.78	1015517.89	3	
135	696246.13	1015525.23	3	
136	696243.76	1015532.79	3	
137	696241.16	1015540.56	3	
138	696238.62	1015548.10	3	
139	696236.53	1015554.90	3	
140	696234.45	1015561.87	3	
141	696233.05	1015564.67	3	
142	696230.78	1015566.35	3	
143	696229.69	1015567.07	3	
144	696225.81	1015569.25	8	
145	696225.24	1015569.57	3	
146	696224.23	1015569.90	3	
147	696222.47	1015569.69	3	
148	696219.64	1015568.38	3	
149	696217.20	1015567.89	3	
150	696214.35	1015567.20	3	
151	696211.53	1015567.12	3	
152	696207.52	1015566.05	3	
153	696200.12	1015563.25	3	
154	696192.32	1015560.13	3	
155	696186.72	1015557.90	3	
156	696184.97	1015556.59	3	
157	696185.18	1015555.71	3	
158	696184.70	1015557.11	3	
160	696184.44	1015555.38	3	
161	696184.21	1015556.31	3	
162	696183.96	1015556.85	3	
163	696182.15	1015556.23	3	
164	696179.10	1015554.85	3	
165	696174.80	1015552.91	3	
166	696170.74	1015550.95	3	
167	696164.82	1015548.41	3	
168	696160.50	1015546.51	3	
169	696157.30	1015545.10	3	
170	696157.56	1015543.66	3	
171	696156.80	1015543.35	3	
172	696156.75	1015543.65	3	
173	696156.58	1015544.76	3	
174	696152.16	1015542.90	3	

Seznam souřadnic (S-JTSK)

Číslo bodu	Souřadnice pro zápis do KN			Poznámka
	Y	X	kód kv.	
175	696146.06	1015539.99	3	
176	696143.31	1015538.46	3	
177	696138.54	1015535.53	3	
178	696133.79	1015532.48	3	
179	696130.20	1015530.14	3	
180	696128.65	1015528.78	3	
181	696129.31	1015527.66	3	
185	696128.65	1015527.22	8	
186	696128.01	1015528.27	3	
187	696123.87	1015524.81	3	
188	696120.86	1015523.35	3	
189	696120.34	1015522.50	8	
190	696118.62	1015521.48	8	
191	696117.84	1015521.88	3	
192	696117.09	1015522.31	3	
193	696115.07	1015521.46	3	
194	696107.98	1015518.17	3	
195	696099.49	1015513.94	3	
196	696090.17	1015509.13	3	
197	696082.39	1015505.47	3	
198	696074.18	1015501.74	3	
199	696066.45	1015498.09	3	
200	696061.04	1015495.40	3	
201	696056.40	1015493.03	3	
202	696056.70	1015492.46	3	
203	696055.99	1015492.10	3	
204	696055.63	1015492.70	3	
205	696040.71	1015485.67	3	
206	696036.37	1015483.70	3	
207	696030.49	1015481.02	3	
208	696025.34	1015478.48	3	
209	696020.97	1015476.60	3	
210	696017.15	1015474.78	3	
211	696017.38	1015473.72	3	
212	696016.66	1015473.22	3	
213	696016.37	1015474.56	3	
214	696010.56	1015471.92	3	
215	696002.80	1015467.27	3	
216	695998.74	1015463.26	3	
217	695994.99	1015458.77	3	
218	695987.47	1015453.48	3	
219	695978.12	1015447.59	3	
220	695970.10	1015442.69	3	
221	695963.21	1015439.15	3	
222	695953.78	1015435.04	3	
223	695936.45	1015427.48	3	
224	695925.14	1015421.91	3	
225	695905.80	1015411.82	3	
226	695892.47	1015404.32	3	
227	695881.93	1015398.58	3	
228	695868.46	1015390.79	8	
229	695858.21	1015384.99	3	
230	695834.65	1015372.77	3	
231	695821.70	1015365.43	3	
232	695811.76	1015359.80	3	
233	695808.24	1015357.87	3	
234	695800.91	1015354.56	3	
235	695787.62	1015349.14	3	
236	695772.40	1015343.10	3	
237	695756.90	1015335.69	3	

Seznam souřadnic (S–JTSK)

<i>Číslo bodu</i>	<i>Souřadnice pro zápis do KN</i>			<i>Poznámka</i>
	<i>Y</i>	<i>X</i>	<i>kód kv.</i>	
238	695736.31	1015323.56	3	
239	695736.11	1015323.40	3	
240	695722.12	1015319.16	3	
241	695717.56	1015319.65	3	
242	695708.97	1015320.70	3	
243	695700.07	1015322.85	3	
244	695690.57	1015323.26	3	
245	695679.62	1015324.02	3	
246	695665.60	1015325.42	3	
247	695649.30	1015327.60	3	
248	695633.31	1015329.92	3	
249	695620.91	1015331.68	3	
250	695609.51	1015333.86	3	
251	695606.59	1015334.55	3	
252	695600.73	1015335.92	3	
253	695599.38	1015336.09	3	
254	695596.04	1015336.58	3	
255	695592.99	1015336.88	3	
256	695590.64	1015337.12	3	
257	695586.82	1015337.12	3	
258	695582.64	1015337.41	3	
259	695579.00	1015337.42	3	
260	695570.34	1015337.37	3	
261	695562.49	1015337.12	3	
262	695553.17	1015337.27	3	
263	695546.67	1015337.30	3	
264	695539.02	1015336.90	3	
265	695529.90	1015335.91	3	
266	695522.32	1015334.97	3	
267	695515.85	1015334.59	3	
268	695501.34	1015331.86	3	
269	695492.68	1015328.20	3	
270	695488.21	1015324.13	3	
271	695483.33	1015318.88	3	
272	695479.57	1015314.38	3	
273	695476.13	1015310.21	3	
274	695473.13	1015307.09	3	
275	695471.59	1015305.71	3	
276	695469.87	1015303.31	3	
277	695466.97	1015298.66	3	
278	695464.15	1015297.30	3	
279	695461.80	1015297.32	3	

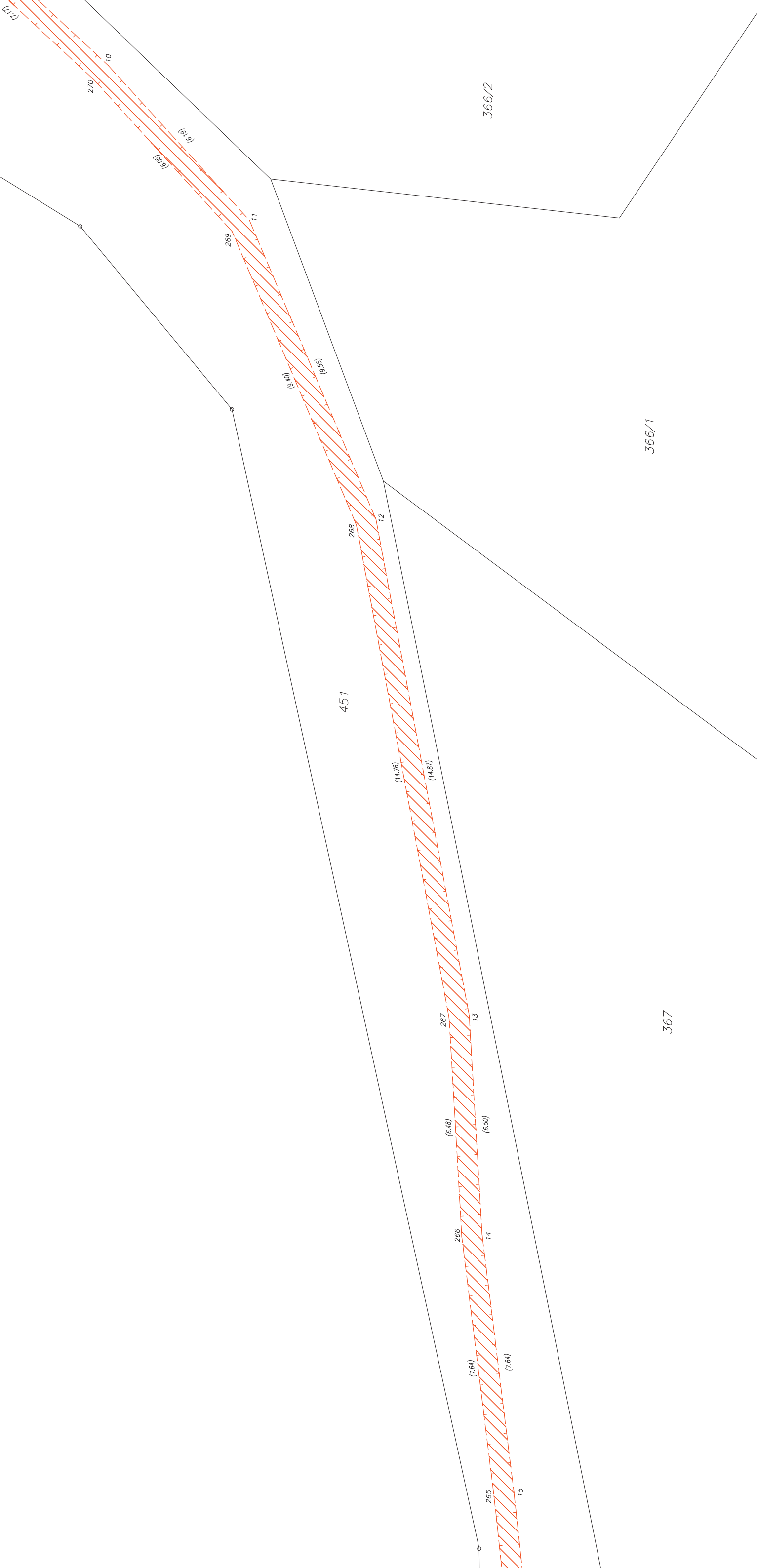


Výkres č.1

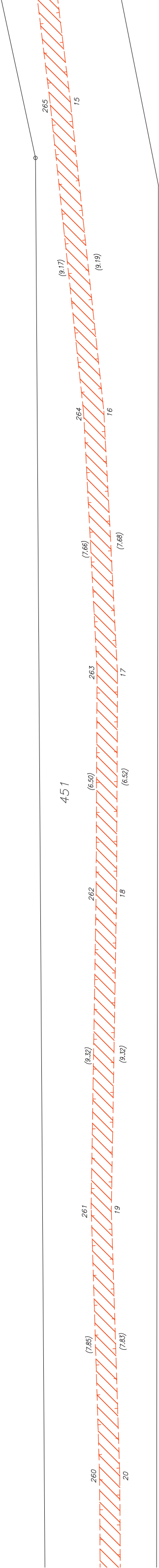


Λ

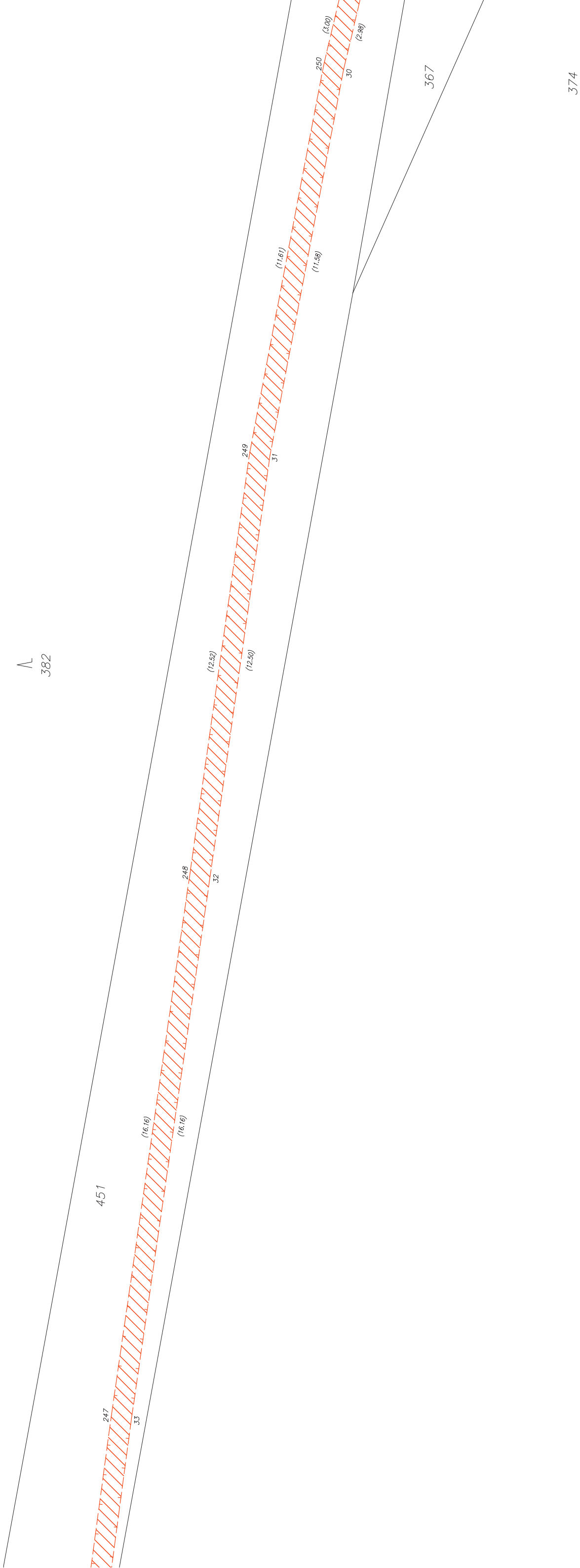
382



Λ
382

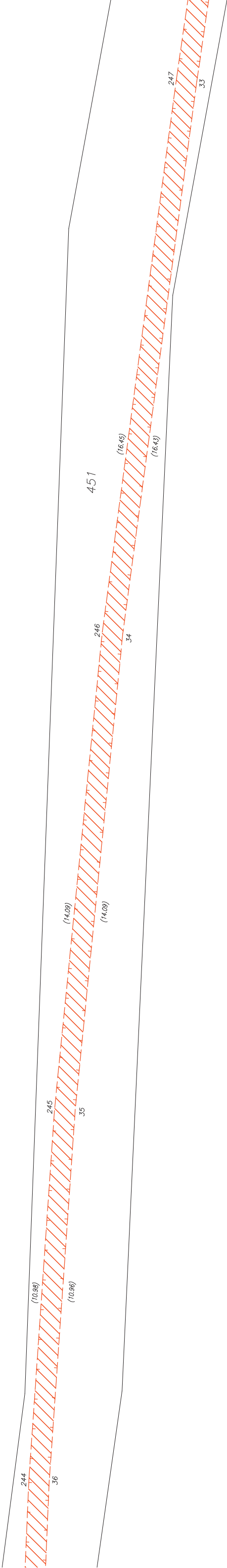


Výkres č. 5



Λ

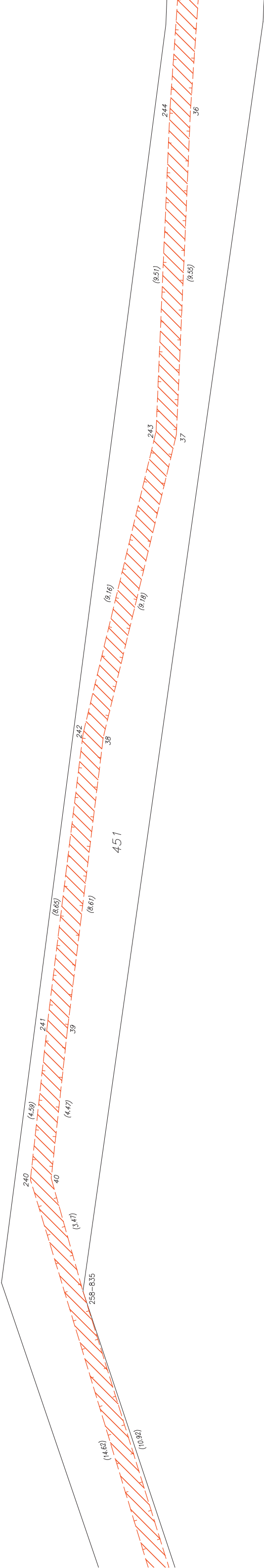
382



374

Λ

382



374

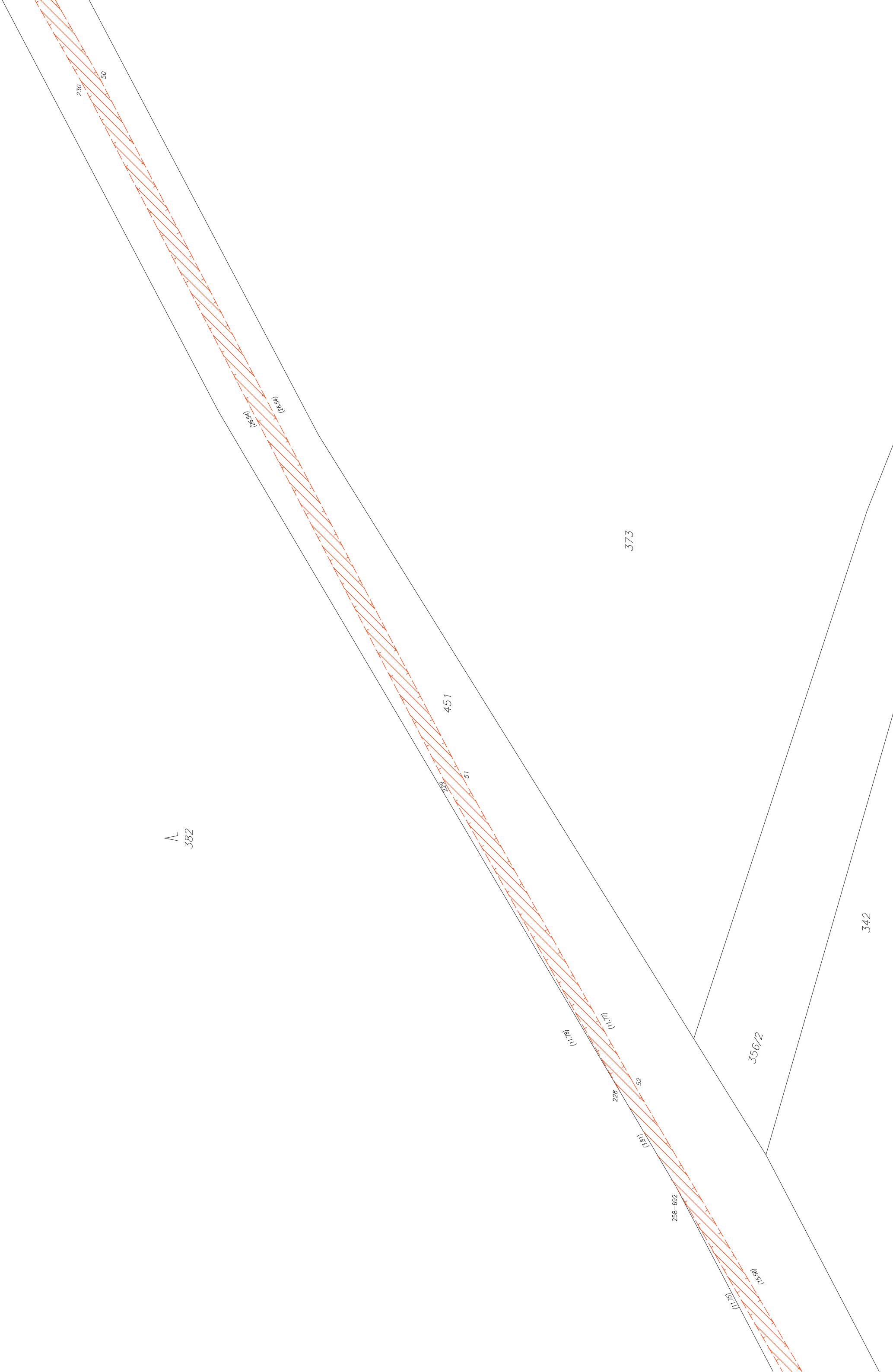
Výkres č. 8



Výkres č. 9

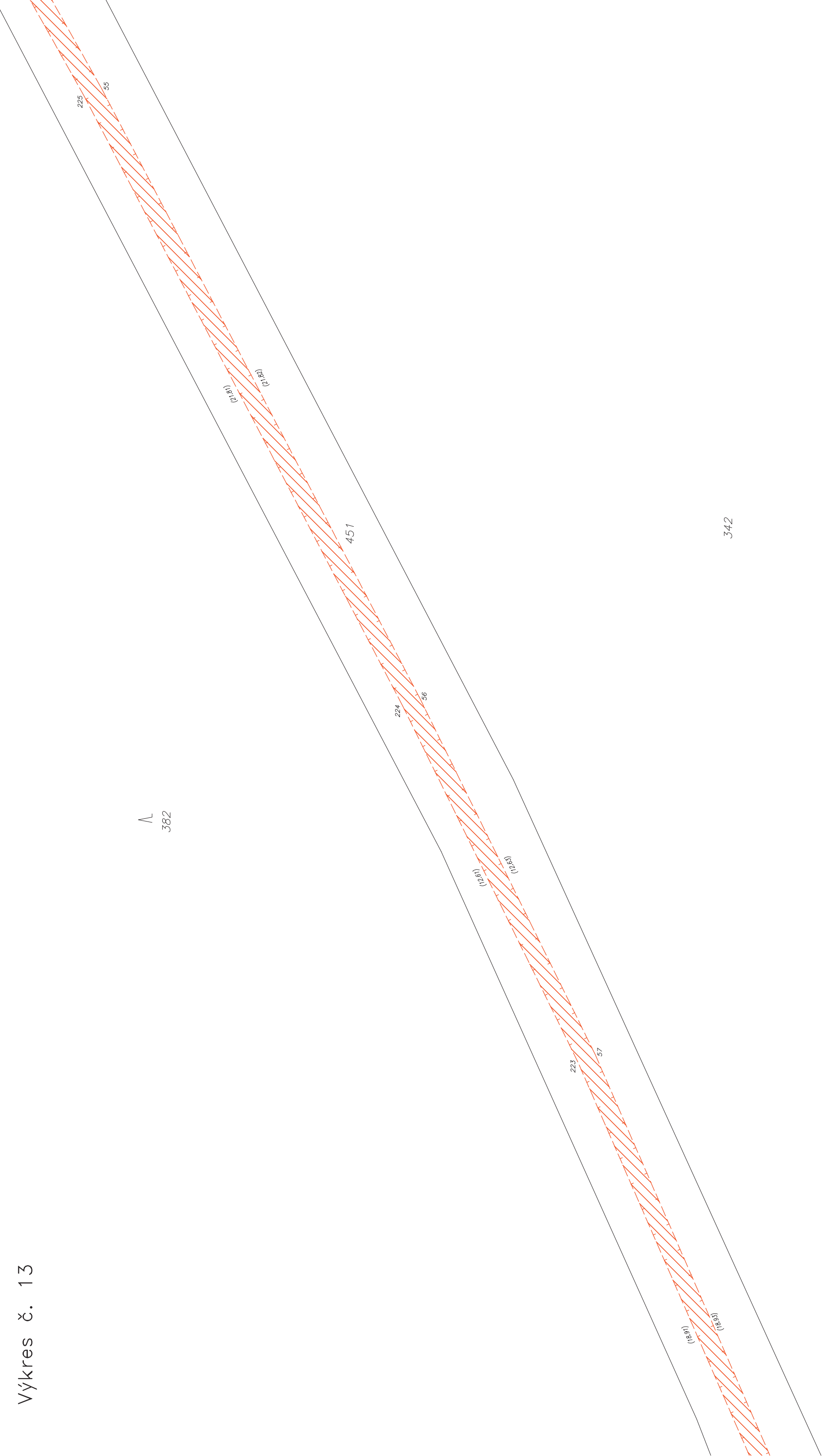






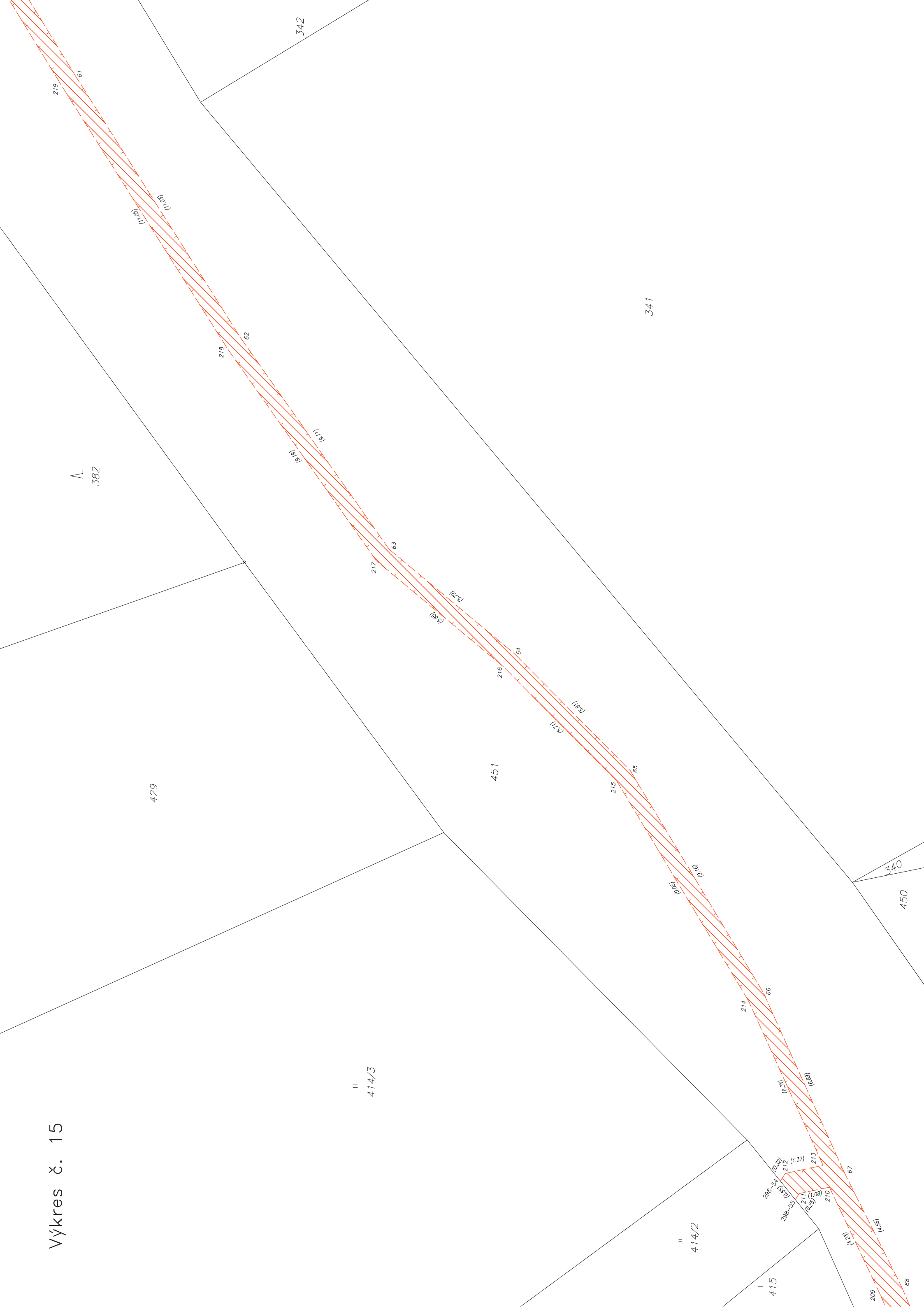
Výkres č. 12

Výkres č. 13





Výkres č. 15





Výkres č. 17



Výkres č. 18

