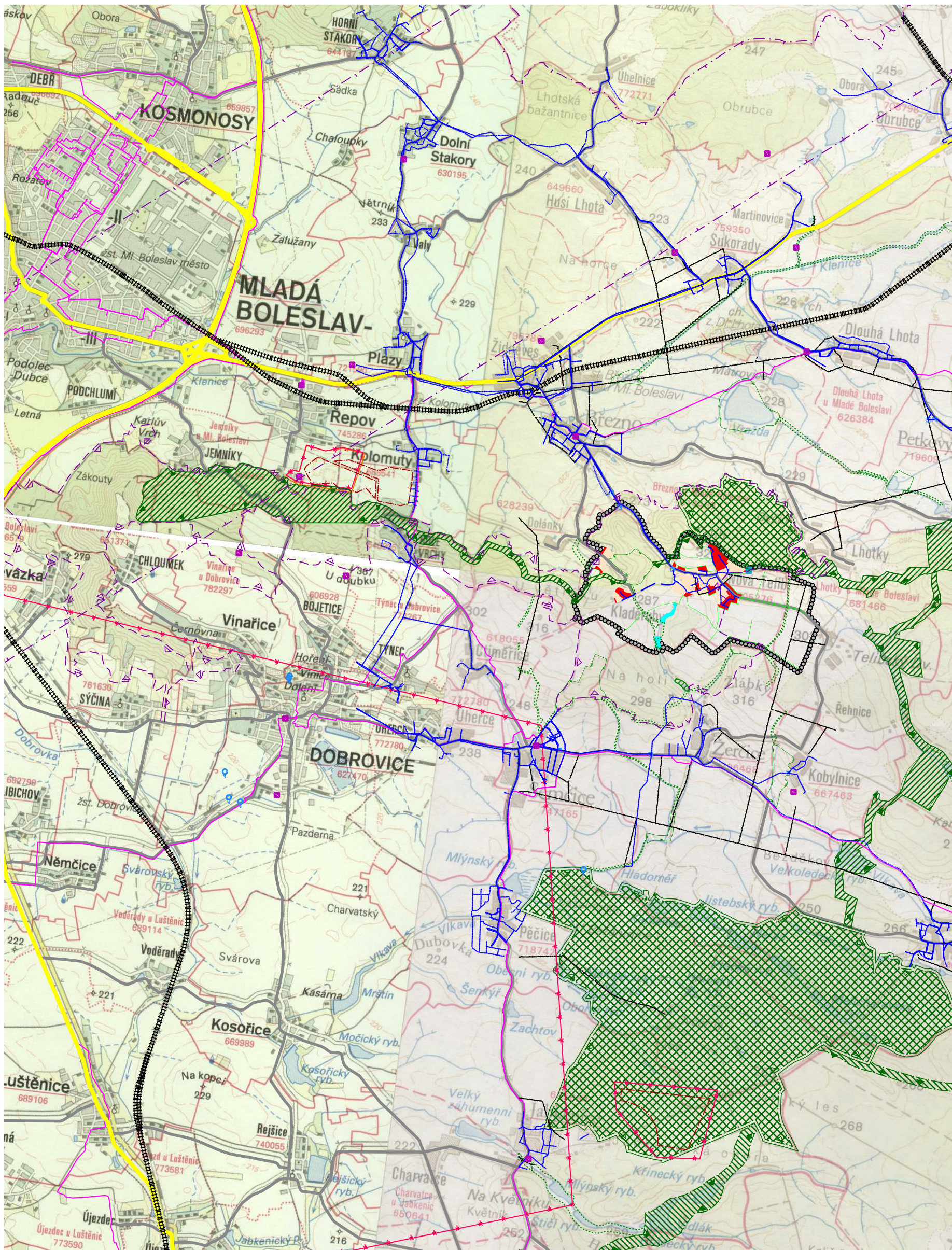


NOVÁ TELIB

ÚZEMNÍ PLÁN

VÝKRES ŠIRŠÍCH VZTAHŮ

MĚŘITKO 1 : 50 000



VYSVĚTLIVKY

- bloky budov, ulice • jednotlivé objekty • chatová zástavba
- hřbitov • zničená budova, rozvalina
- kostel • hrad • zámek • zřícenina • věžovitá stavba
- přístav • letiště • stadion • lyžařský můstek
- elektrické vedení velmi vysokého napětí (VVN)
- dálkový produktovod (nadzemní)
- železnice neelektrizovaná jednokolejná s tunelem
- železnice neelektrizovaná vícekolejná s přejezdem
- železnice elektrizovaná
- železnice úzkorozchodná
- železniční vlečka
- lanová dráha
- železniční stanice • železniční zastávka
- dálnice • rychlostní silnice
- silnice I. tř. s tunelem
- silnice II. tř. s mostem a propustkem
- silnice III. tř. • neevidovaná silnice
- dálnice a silnice ve stavbě
- udržovaná cesta s lávkou
- neudržovaná cesta
- pěšina
- mimoúrovňové křížení silnic (nadjezdy a podjezdy)
- hraniční přechod silniční, železniční, pro pěší, vodní
- vodní tok stálý povrchový • podzemní část toku
- vodní tok občasný
- akvadukt • shybka • jez
- přívaz

- usazovací nádrž, zatopená těžební jáma • močál
- les • louka, pastvina • zahrada, sad, park, vinice, chmelnice • orná a ostatní půda
- státní hranice
- krajská hranice, v zahraničí hranice vyšší správní jednotky
- okresní hranice, v hl. m. Praze hranice obvodu
- obecní hranice
- hranice katastrálního území (územně technické jednotky)
- hranice dosud nestanovená
- hranice městského obvodu nebo městské části ve statut. městech a hl. m. Praze
- nesouvisející území obce (enkláva)
- hranice národního parku (NP), chráněné krajinné oblasti (CHKO)
- vrstevnice • terénní stupeň, jáma
- skály • jeskyně • kótovaný bod

BLOVICE
Ratměřice
Kamenka
VINOŘ

Velikost popisu sídel odpovídá počtu obyvatel.

Vodochody u Prahy
784362

Černousy
Na vršku

město • část města **STARÁ HUŤ**
obec • část obce **Skrýšov**
místní část • samota **Podlesí**
městský obvod nebo městská část ve statut. městech a hl. m. Praze

název a identifikační číslo katastrálního území (územně technické jednotky)
název katastrálního území (územně technické jednotky) shodný s názvem sídla
les, alej, hon, pole, cesta

LEGENDA :

- | STAV | NÁVRH | | | |
|------|-------|--|--|--|
| | | HRANICE ŘEŠENÉHO ÚZEMÍ | | VODOVODNÍ RAD |
| | | ZASTAVĚNÉ ÚZEMÍ | | RADIOKOMUNICAČNÍ PŘENAŠEČ |
| | | ZASTAVITELNÉ PLOCHY | | OCHRANNÉ PÁSMO RSS |
| | | VODOJEM - ÚZEMNÍ REZERVA | | KOMUNIKAČNÍ VEDENÍ |
| | | ZELEN V KRAJINĚ | | LOŽISKO NEROSTNÝCH SUROVIN (VÝHRADNÍ LOŽISKA A SCHVÁLENÉ PROGNOZY) |
| | | VODNÍ TOKY A PLOCHY | | CHRÁNĚNÉ LOŽISKOVÉ ÚZEMÍ (CHLÚ) |
| | | NADREGIONÁLNÍ BIOKORIDOR | | DOBYVACÍ PROSTOR |
| | | REGIONÁLNÍ BIOKORIDOR | | |
| | | REGIONÁLNÍ BIOCENTRUM | | |
| | | LOKÁLNÍ BIOCENTRUM | | |
| | | LOKÁLNÍ BIOKORIDOR | | |
| | | EVROPSKÝ VÝZNAMNÁ LOKALITA | | |
| | | PŘÍRODNÍ PARK CHLUM | | |
| | | ŽELEZNICE | | |
| | | SILNICE I. TŘÍDY | | |
| | | SILNICE II., III. TŘÍDY | | |
| | | VENKOVNÍ VEDENÍ ELEKTRICKÉ ENERGIE 22 KV (OP 7m) | | |
| | | OCHRANNÉ PÁSMO PRAMENE ČHMÚ | | |
| | | OCHRANNÉ PÁSMO VODNÍHO ZDROJE (STUPEŇ OCHRANY) | | |
| | | VODOJEM | | |
| | | ČERPACÍ STANICE VODY | | |
| | | VODNÍ ZDROJE - PRAMEN ČHMÚ | | |

ZÁZNAM O ÚČINNOSTI ÚZEMNĚ PLÁNOVACÍ DOKUMENTACE

ÚZEMNÍ PLÁN NOVÁ TELIB

SPRÁVNÍ ORGÁN, KTERÝ ÚZEMNĚ PLÁNOVACÍ DOKUMENTACI VYDAL :

ZASTUPITELSTVO OBCE NOVÁ TELIB

OPRAVNĚNÁ ÚŘEDNÍ OSOBA POŘIZOVATELE :
ING. PETR TOMEŠ
vedoucí oddělení územního plánování
MAGISTRÁT MĚSTA MLADÁ BOLESLAV
ODBOR STAVEBNÍ A ROZVOJE MĚSTA

DATUM NABYTÍ ÚČINNOSTI :
2016

PODPIS :

RAZÍTKO :

INVESTOR	NOVÁ TELIB	
PROJEKTANT URBANISTICKÉ ČÁSTI	KA * KA PROJEKTOVÝ ATÉLIER TURICE 32 PŘEDMĚŘICE NAD JIZEROU	
HLAVNÍ PROJEKTANT	ing. František KAČÍREK	
ODPOVĚDNÝ PROJEKTANT	ing. Ondřej KALIVODA, Ph.D.	
DIGITÁLNÍ ZPRACOVÁNÍ	DINÁTO .VOS DIGITÁLNÍ ZPRACOVÁNÍ - www.dinato@seznam.cz Číslo 1375 - Lysá n.L. 289 22, 16.73646035	
NÁZEV AKCE	NOVÁ TELIB ÚZEMNÍ PLÁN	DATUM
		03/2016
		MĚŘITKO
NÁZEV VÝKRESU	VÝKRES ŠIRŠÍCH VZTAHŮ	1 : 50 000
ČÁST DOKUMENTACE		POČET LISTŮ VÝKRESU
		1
		ČÍSLO VÝKRESU:
		ČÍSLO PARE:
		8